



Dr.Web Enterprise Security Suite

6.0.x →6.0.3 アップデート手順

株式会社 Doctor Web Pacific

2012/3/05



目次

| | | |
|-------|---------------------------------|---|
| 1 | はじめに | 3 |
| 2 | 環境前提条件 | 3 |
| 3 | バージョン 6.0.3 アップデート手順 | 3 |
| 3.1 | 設定ファイル等のバックアップを取得する | 3 |
| 3.2 | ご利用中の ESS をアンインストールする | 4 |
| 3.3 | ESS バージョン 6.0.3 をインストールする | 4 |
| 3.4 | バックアップした設定ファイルに戻す | 8 |
| 3.4.1 | ESS のプロセスを停止する | 8 |
| 3.4.2 | バックアップした設定ファイルに戻す | 8 |
| 3.4.3 | ESS のプロセスを再開する | 9 |
| 3.5 | Agent の接続を確認する | 9 |



1 はじめに

本書は、Dr.Web Enterprise Security Suite(以下 ESS) バージョン 6.0.x からバージョン 6.0.3 にアップグレードする為の手順をまとめています。ESS の各機能の詳細については、管理者マニュアルを参照してください。

2 環境前提条件

本書は、下記の環境で ESS バージョン 6.0.x(6.0.3 以前) をご利用であることを前提としています。

- データベースは、InternalDB を使用していること
- バージョン 6.0.x をご利用の筐体に、バージョン 6.0.3 をインストールし、環境を引き継ぐこと。

3 バージョン 6.0.3 アップデート手順

3.1 設定ファイル等のバックアップを取得する

稼働中の ESS の設定ファイルやデータベースのバックアップを取得します。任意の場所にバックアップフォルダを作成し、下記のファイルをコピーしてください。フォルダは、デフォルトで ESS がインストールされるフォルダです。インストール時に変更していた場合は、インストールしたフォルダにある各ファイルをバックアップしてください。

※可能であれば、C:\Program Files\DrWeb Enterprise Server をフォルダごとコピーしておくことをお勧めします。

C:\Program Files\DrWeb Enterprise Server\etc\enterprise.key

C:\Program Files\DrWeb Enterprise Server\etc\agent.key

C:\Program Files\DrWeb Enterprise Server\etc\certificate.pem

C:\Program Files\DrWeb Enterprise Server\etc\drwcsd.conf

C:\Program Files\DrWeb Enterprise Server\etc\drwcsd.pri

C:\Program Files\DrWeb Enterprise Server\var\dbinternal.dbs

C:\Program Files\DrWeb Enterprise Server\Installer\drwcsd.pub

上からキーファイル (enterprise.key, agent.key)、SSL 証明書(certificate.pem)、



サーバーコンフィグレーションファイル(drwcsd.conf)、暗号化キー (drwcsd.pri, drwcsd.pub)、内部データベース (dbinternal.dbs) です。

また、必要に応じて、保存したい重要なファイルのバックアップを取得してください。たとえば、C:\Program Files\DrWeb Enterprise Server\etc\webmin.conf は、Dr.Web Control Center(以下 CC。ESS の Web Interface の名称) のコンフィグレーションファイルです。レポートのテンプレートは、C:\Program Files\DrWeb Enterprise Server\var\templates フォルダにあります。

3.2 ご利用中の ESS をアンインストールする

ご利用いただいていた ESS をアンインストールします。オペレーションシステム (以下 OS) のスタートメニューから「コントロールパネル」を開き、「プログラムの追加と削除」を開きます。表示されたプログラムのリストから「Dr.Web Enterprise Server」を選択し、アンインストールしてください。

※アンインストール後は、一度 OS を再起動してください。

3.3 残っているフォルダを削除する

ご利用いただいていた ESS をアンインストール後も、フォルダはハードディスク上に残ります。残っているフォルダを削除します。

インストールフォルダ C:\Program Files\DrWeb Enterprise Server を、フォルダごと削除してください。(ESS のインストール時にフォルダを変更していた場合は、該当するフォルダを削除してください。

3.4 ESS バージョン 6.0.3 をインストールする

ESS バージョン 6.0.3 のインストーラは事前にご準備ください。プログラム名は、
drweb-esuite-server-603-201111300-windows-nt-x86.exe (32bitOS 用)
drweb-esuite-server-603-201111300-windows-nt-x64.exe (64bitOS 用)
となります。

インストーラをダブルクリックすると、インストーラが起動します。



インストーラの言語選択の画面が表示されます。「英語（米国）」を選択します。



ソフトウェア使用許諾内容が表示されます。

「I accept the terms in the license agreement」にチェックし、Next を押してください。



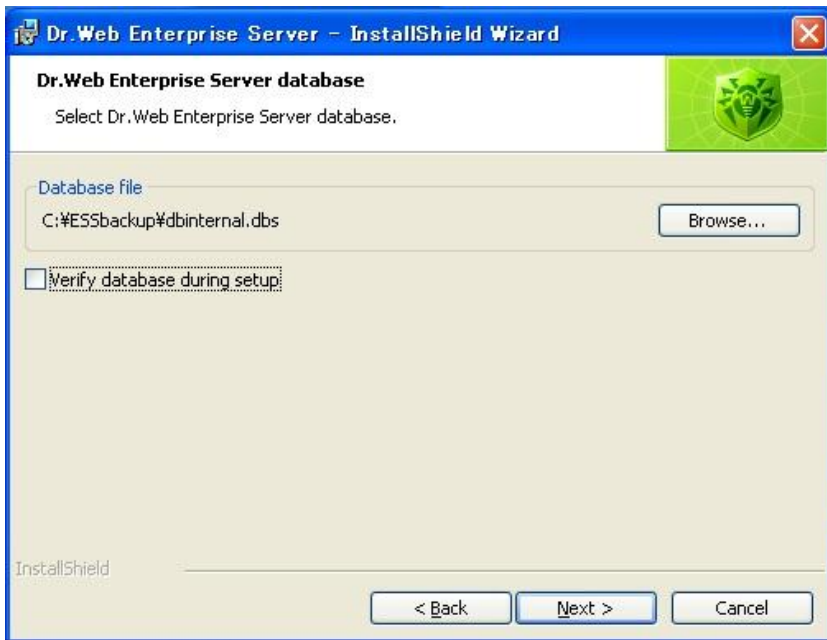
「Dr.Web Enterprise Server key」で、サーバ用のキーファイルを指定します。バックアップしたフォルダから、「enterprise.key」を選択してください。

「This installation will:」では、既存のデータベースを使用するか、新規で作成するかを選択します。これまで使用していたデータを引き継ぐので、「Use existing database」を選択してください。

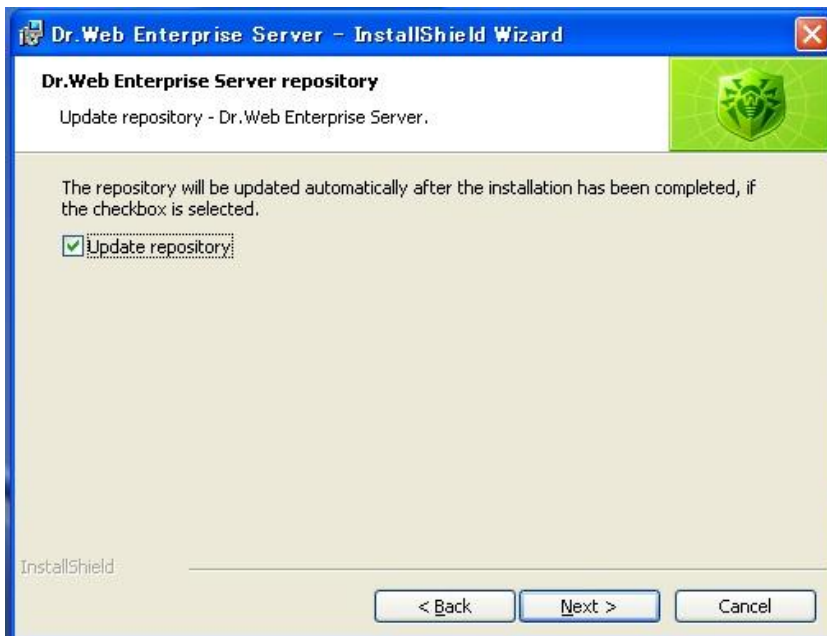




バックアップから設定ファイル「drwcsd.conf」を選択してください。



バックアップから Internal データベースファイル「dbinternal.dbs」を選択します。



インストール時に同時にレポジトリ（ウイルスレコードファイル等）を最新の状態にする場合はチェックをいれてください。

※チェックを入れない場合、インストール終了後 ESS が起動した後、アップデー

トが走ります。

以上でインストールが開始されます。終了するまでお待ちください。

3.4 バックアップした設定ファイルに戻す

インストール終了後、ESS は自動的に起動しますが、一度プロセスを停止後、バックアップした設定ファイルに戻します。

3.4.1 ESS のプロセスを停止する

OS のスタートメニューから「すべてのプログラム」>「Dr.Web Enterprise Server」>「Server Control」>「Stop」を選択します。



3.4.2 バックアップした設定ファイルに戻す

取得したバックアップのうち、下記ファイルを、ESS バージョン 6.0.3 の該当ファイルに上書きします。

agent.key, certificate.pem, drwcsd.pri

→ C:\Program Files\DrWeb Enterprise Server\etc\ にコピー

drwcsd.pub

→ C:\Program Files\DrWeb Enterprise Server\Installer\ にコピー

※その他にバックアップしたファイルがあれば、該当するフォルダに上書きして下

さい。

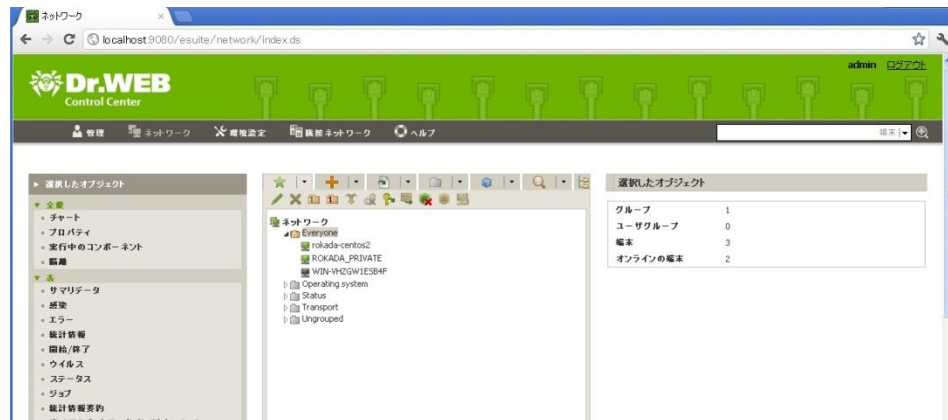
3.4.3 ESS のプロセスを再開する

OS のスタートメニューから「すべてのプログラム」>「Dr.Web Enterprise Server」> 「Server Control」> 「Restart」を選択します。

3.5 Agent の接続を確認する

CC を起動し、設定を確認します。

「ネットワーク」を開き、各エージェントのアイコンが緑色になっていれば接続されている状態です。



※ WindowsOS に Agent がインストールされている場合、ESS をバージョンアップしたことにより、コンポーネントがアップデートされ、WindowsOS の再起動を要求される場合があります。

※ Dr.Web for Unix 製品 (File Servers 等) が Agent として接続されている場合、Unix (もしくは Linux) のシステムログを確認し、Agent が動作しているかを確認してください。

以上